



GOBIERNO
DE ESPAÑA

MINISTERIO
DE INDUSTRIA, COMERCIO
Y TURISMO

ICEX España
Exportación
e Inversiones

Al servicio de la internacionalización de las empresas

Pilar Merino Troncoso
Directora Territorial de
Comercio en Santa Cruz de
Tenerife

 **sALT** 2022

SALÓN ATLÁNTICO DE LOGÍSTICA Y TRANSPORTE

ISLAS CANARIAS

PROGRAMA

En ICEX tenemos como misión:

1. Impulsar de forma eficiente la proyección internacional de las empresas españolas, con especial atención a las pymes, para contribuir a su competitividad y a la creación de empleo.
2. Potenciar la formación de capital humano y la captación de talento para la internacionalización.
3. Potenciar la atracción de inversiones extranjeras a España.



Enero-Marzo de 2022: resultados generales

Cuadro 4: Principales magnitudes del acumulado del año

PERIODO	EXPORTACIONES		IMPORTACIONES		SALDO	COBERTURA
	Millones €	tva (%)	Millones €	tva (%)	Millones €	%
2013	235.814,1	4,3	252.346,8	-2,2	-16.532,7	93,4
2014	240.581,8	2,0	265.556,6	5,2	-24.974,8	90,6
2015	249.794,4	3,8	274.772,3	3,5	-24.977,9	90,9
2016	256.393,4	2,6	273.778,6	-0,4	-17.385,2	93,6
2017	276.142,9	7,7	302.431,2	10,5	-26.288,3	91,3
2018	285.260,5	3,3	319.647,3	5,7	-34.386,8	89,2
2019	290.892,8	2,0	322.436,9	0,9	-31.544,1	90,2
2020	263.628,3	-9,4	276.925,1	-14,1	-13.296,9	95,2
2021*	316.609,2	21,2	342.787,1	24,8	-26.177,9	92,4
12 últimos meses*	333.912,6	26,2	372.244,2	36,1	-38.331,6	89,7
2013 (Ene-Mar)	58.988,5	4,6	62.168,5	-7,8	-3.180,0	94,9
2014 (Ene-Mar)	59.472,6	0,8	65.666,6	5,6	-6.194,0	90,6
2015 (Ene-Mar)	61.569,0	3,5	67.725,8	3,1	-6.156,8	90,9
2016 (Ene-Mar)	61.792,5	0,4	66.720,7	-1,5	-4.928,3	92,6
2017 (Ene-Mar)	70.942,7	14,8	77.794,2	16,6	-6.851,4	91,2
2018 (Ene-Mar)	70.868,2	-0,1	78.835,9	1,3	-7.967,7	89,9
2019 (Ene-Mar)	72.857,2	2,8	81.421,5	3,3	-8.564,3	89,5
2020 (Ene-Mar)	70.349,7	-3,4	77.659,1	-4,6	-7.309,4	90,6
2021 (Ene-Mar)*	72.307,9	4,9	75.570,7	-1,3	-3.262,8	95,7
2022 (Ene-Mar)*	89.611,3	23,9	105.027,8	39,0	-15.416,5	85,3

* Datos provisionales. A efectos de cálculo, la variación interanual, se hace con los datos provisionales del año anterior

M€
340.000

Acumulado a 12 meses hasta Marzo 2022

%
100



**Cuadro 5: Comparativa internacional**

País	EXPORTACIONES		IMPORTACIONES	
	12 últimos meses	Enero-marzo 2022	12 últimos meses	Enero-marzo 2022
España	26,2	23,9	36,1	39,0
Alemania	16,2	11,1	22,8	23,4
Francia (1)	22,2	20,3	26,0	28,7
Italia	n.d.	n.d.	n.d.	n.d.
Zona euro (2)	21,9	20,3	29,1	31,9
UE-27 (3)	21,5	19,9	28,7	30,9
Reino Unido	12,6	10,0	13,8	43,4
Estados Unidos	27,3	18,4	23,9	22,6
China	n.d.	13,4	n.d.	7,5
Japón	23,6	14,5	33,3	34,6

Fuente: elaboración propia con datos nacionales provisionales

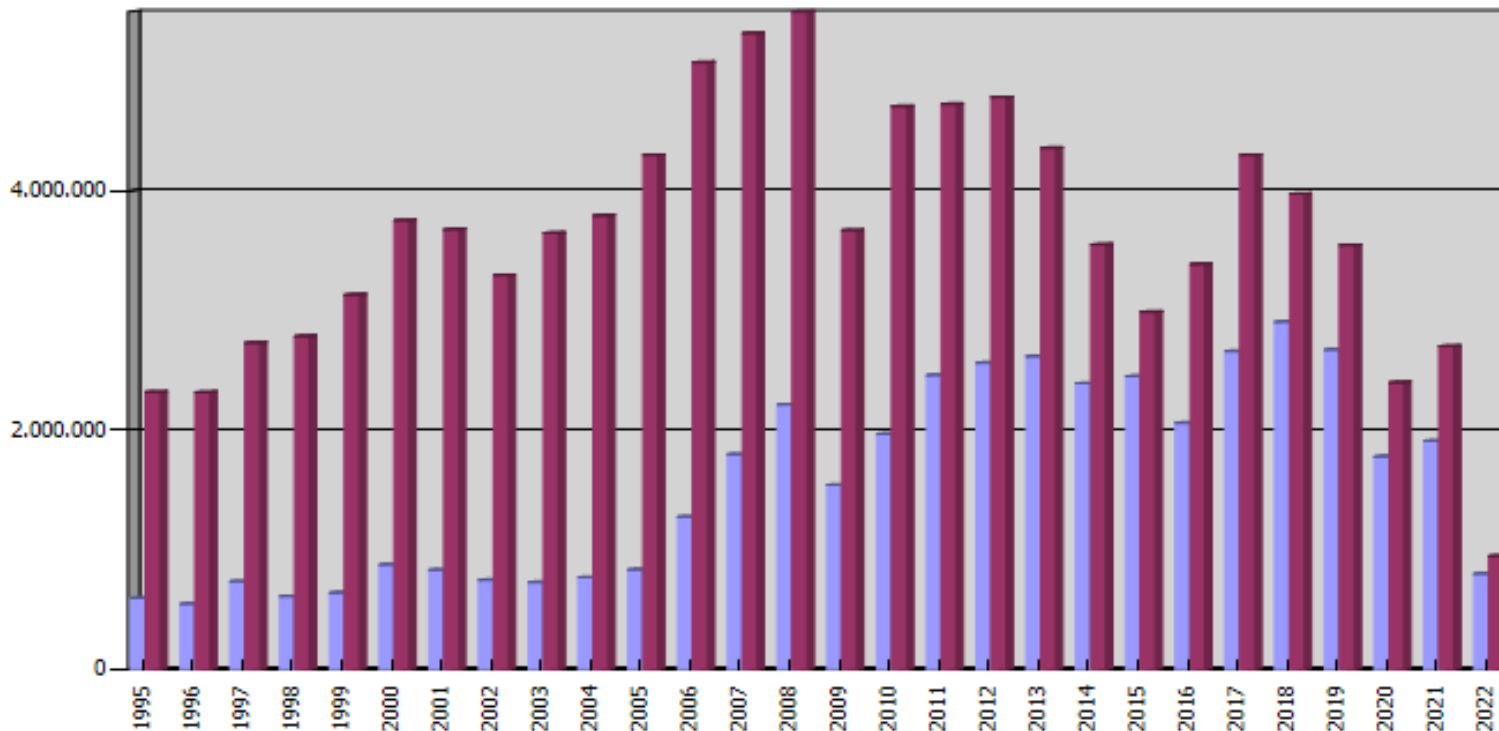
(1) Francia, excluido el material de defensa

(2) Incluye ventas extra-zona euro y ventas entre países de la zona euro

(3) Incluye ventas extra-UE y ventas entre países de la UE



Comercio Exterior Canarias



2020	1.780.089,85	2.401.077,79
2021	1.912.188,13	2.704.446,86
2022	798.193,11	946.740,21

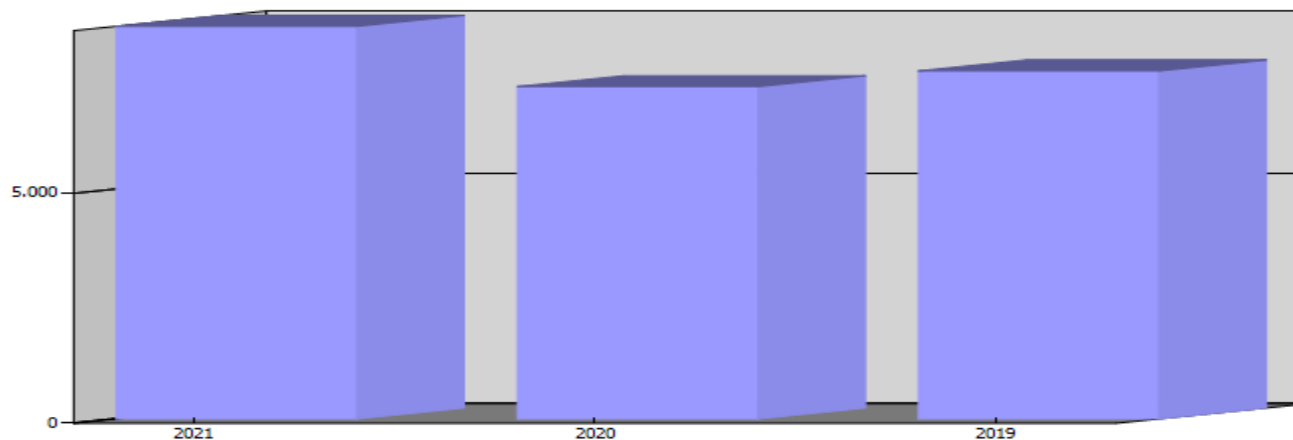
Comercio exterior. Principales magnitudes (enero-marzo 2022)

	EXPORTACIONES		IMPORTACIONES		SALDO		COBERTURA
	millones €	% var. igual período anterior	millones €	% var. igual período anterior	millones €	% var. igual período anterior	%
ESPAÑA	89.611,3	23,9	105.027,8	39,0	-15.416,5	-3.262,8	85,3
CANARIAS	798,2	103,6	946,7	64,1	-148,5	-185,0	84,3
Palmas, Las	553,0	95,4	622,4	76,4	-69,4	-69,8	88,8
Santa Cruz de Tenerife	245,2	124,7	324,3	44,6	-79,1	-115,1	75,6

Datos provisionales. A efectos de cálculo, la variación interanual, se hace con los datos provisionales del año anterior

Fuente: S. G de Estudios y Evaluación de Instrumentos de Política Comercial del Ministerio de Industria, Comercio y Turismo, a partir de datos del Departamento de Aduanas e I.E.E. de la Agencia Tributaria

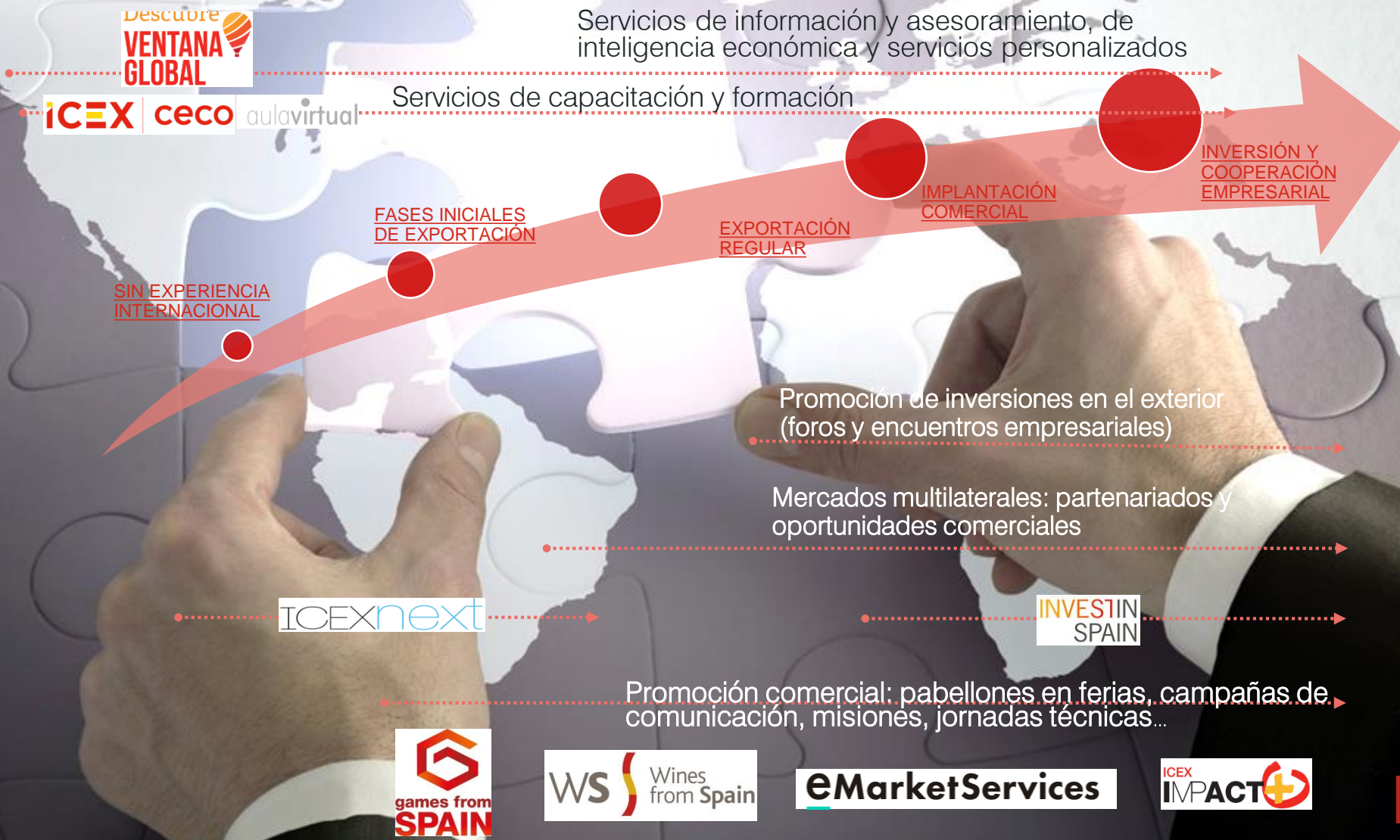
8535 empresas exportaron en Canarias en 2021 y 3115 de enero a marzo de 2022



■ Exportadora - Empresas

Elemento	Exportadora
	Empresas
<u>2021</u>	8.535,00
<u>2020</u>	7.224,00
<u>2019</u>	7.565,00

Acompañamiento integral a la empresa en cada fase del proceso de internacionalización



Suscribirse a ICEX INFORMA,

ICEX *informa*
Noticias para la internacionalización

Boletín nº 656
02 junio 2022

[Contacto](#) | [Cancelar suscripción](#) | [Modificar perfil](#)



Milán se convierte en escaparate del hábitat y revestimiento cerámico españoles

31/05/2022

ICEX abre un apartamento español en la ciudad italiana

CONVOCATORIAS DESTACADAS

08 de junio de 2022

Webinario - Base Logística en Las Palmas del Programa Mundial de Alimentos de Naciones Unidas 2022

Inscripciones: 24 de mayo de 2022-07 de junio de 2022

Lugar: Online

06-09 de febrero de 2023

Medlab Middle East Dubái (Emiratos Árabes Unidos) 2023 - Feria de servicios de pruebas de laboratorio y de diagnóstico

Inscripciones: 31 de mayo de 2022-22 de junio de 2022

Lugar: Dubái (EMIRATOS ÁRABES UNIDOS)

16 de mayo de 2022-31 de diciembre de 2022

ICEX-CECO: "Instituciones Multilaterales. BID" (NOOC)

Lugar: Online

ELEXPORTADOR

Revista para la internacionalización



Además del
**BOLETIN
ICEX
INFORMA**

- Boletín del AGUA
- Boletín Multilaterales
- Boletín Oficinas Económicas y comerciales
- Revista EL Exportador

Spain

Más de 1.820 actividades anuales

Con más de 17.500 participaciones empresariales.

Servicios Personalizados a empresas

Más de 2.500 servicios al año.

Asesoramiento Individualizado

Más de 52.000 consultas resueltas cada año.

75 planes

de internacionalización sectorial al año.

CINEMA
FROM
SPAIN

Cinema Republic
Deaf Planet
Enviada Multimedia
Film Factory Entertainment
Filmnova
Filmtech.com
Imagina International Sales
Latido Films
Spain Film Commission
Vertice Sales





RED EXTERIOR RED TEN...

VOS
PORTADORES

EXPORTADORES
HABITUALES

IMPLANTACIÓN E
INVERSIÓN EXTERIOR

Servicios Digitales de ICEX

<https://www.icex.es/icex/es/navegacion-principal/que-es-icex/sala-de-prensa/videos/categorias-videos/icex-ofrece/VID2021875730.html>

Y que puede hacer el ICEX para mi empresa

- ✓ **Servicios a la carta: Ofecomes Conecta2**
- ✓ **Formación e información**
- ✓ **Oportunidades de negocio**
- ✓ **Programa ICEX NEXT**
- ✓ **Programa Prácticas en Empresas**
- ✓ **Promoción comercial**
- ✓ **E market services**
- ✓ **Atracción de Inversiones**
- ✓ **Eros empresariales**



Estamos muy cerca de las empresas

31 Direcciones Territoriales
y Provinciales de Comercio
en España.

98 Oficinas Económicas
y Comerciales en todo el mundo,
la mayor red en el exterior.



QUIÉNES SOMOS

TODOS NUESTROS
SERVICIOS

NUEVOS
EXPORTADORES

EXPORTADORES
HABITUALES

IMPLANTACIÓN E
INVERSIÓN EXTERIOR


INVEST IN SPAIN


conecta² a ICEX

NUNCA UNA CONVERSACIÓN TAN CORTA LE LLEVARÁ TAN LEJOS



Conozca a los expertos de nuestra red exterior para contrastar su estrategia internacional

 ¿Ha desarrollado una estrategia de internacionalización y tiene dudas sobre algún mercado?

 ¿Necesita contrastar su opinión con personal experto de nuestra red exterior?

En **conecta²** a ICEX sabemos cómo ayudarle. Le ofrecemos la posibilidad de tener una primera conversación de hasta 30 minutos* con los expertos de la red de casi 100 Oficinas Económicas y Comerciales distribuidas por todo el mundo para resolver sus dudas o contrastar su opinión sobre un mercado.

Por videoconferencia y desde el dispositivo y el lugar que usted elija. Y además de forma gratuita.



Servicios Personalizados

ICEX proporciona asesoramiento y apoyo a medida, bajo tarifa, a través de la Red de Oficinas Económicas y Comerciales

Información personalizada de mercados exteriores.

Agendas de reuniones de negocio.

Identificación de socios comerciales.

Apoyo logístico.

Misiones inversas.

Con control de calidad garantizado.

www.icex.es/serviciospersonalizados

Selección de potenciales socios

Organizamos Foros de Inversión y Cooperación Empresarial, y Encuentros Empresariales

Identificación de oportunidades de inversión y cooperación.

Agendas de entrevistas con potenciales socios.

Apoyo institucional al más alto nivel.

www.icex.es/actividades



Simulador de costes de establecimiento

Para calcular en segundos el coste de implantación de la empresa en 100 mercados.

Coste de implantación aproximado.

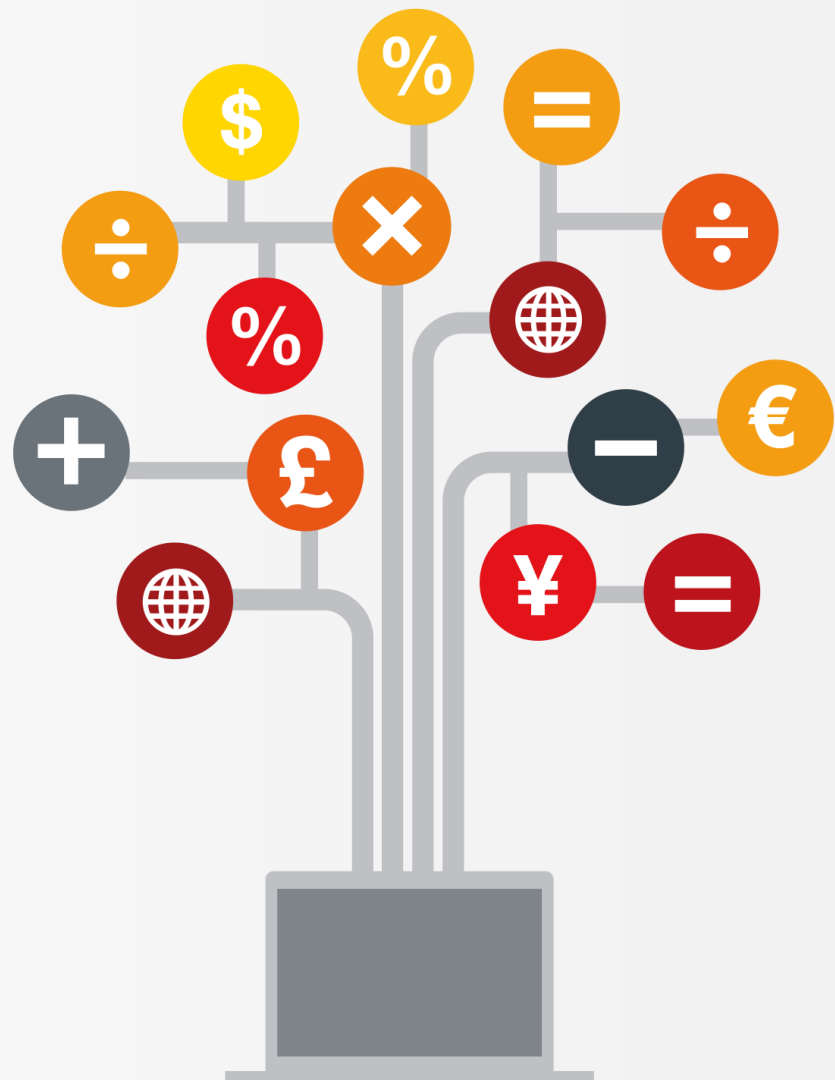
Comparativa con otros países afines.

Importe en moneda local, euro o dólar.

Clima de inversión.

Y completa información de mercado.

www.icex.es/simuladordecostes





Le ayudamos a instalarse

Si precisa de infraestructura temporal en el país de destino

31 Centros de Negocio

Situados en la red de Oficinas Económicas y Comerciales de España en el exterior.

Alquiler de despachos y salas de reuniones.

Asesoramiento individualizado.

Apoyo administrativo y logístico.

www.icex.es/suoficinaenelexterior

Praga (República Checa), Varsovia (Polonia), Bucarest (Rumanía), Dublín (Irlanda), Dusseldorf (Alemania), Estocolmo (Suecia), Londres (RU), Sofía (Bulgaria), Casablanca (Marruecos) Argel (Argelia), Moscú (Rusia), Estambul (Turquía), Guangzhou, Pekín y Shanghái (China), Bogotá (Colombia), Ciudad de México (México), Chicago y Miami (EE.UU.), Dubai (Emiratos Árabes Unidos), Mumbai (India), Kuala Lumpur (Malasia), Sao Paulo y Brasilia (Brasil), etc.

Agenda de Actividades por países 2022



ARABIA SAUDÍ

FERIAS Y CONGRESOS

Ferias con Asociaciones

Título	Lugar	Fechas	Sectores
WORLD DEFENSE SHOW - TEDAE	Riad	05/03/2022 - 09/03/2022	Defensa y seguridad militar.

MISIONES

Misión Directa

Título	Lugar	Fechas	Sectores
ANMOPYC	Riad	02/03/2022 - 05/03/2022	Maquinaria de obras públicas, construcción, minería y transporte.
JORDANIA Y ARABIA SAUDI - AGRAGEX	Amán, Riad	26/03/2022 - 31/03/2022	Tecnología agrícola.

ACCIONES DE MARKETING

Campaña de Promoción

Título	Lugar	Fechas	Sectores
ALFALFA DESHIDRATADA	Arabia Saudí, Online	01/07/2022 - 31/12/2022	Animales vivos, sus productos y su alimentación.

INFORMACIÓN

Estudios de Mercado / Fichas Sector

Título	Lugar	Fechas	Sectores
BISUTERÍA	Portal ICEX	01/01/2022 - 31/12/2022	Moda.
ENERGÍA RENOVABLE FOTOVOLTÁICA	Portal ICEX	01/03/2022 - 31/12/2022	Medio ambiente y producción energética. Energía y electricidad.
HORTALIZAS	Portal ICEX	01/05/2022 - 31/12/2022	Productos de origen vegetal.
MINERÍA	Portal ICEX	01/11/2022 - 31/12/2022	Maquinaria de obras públicas, construcción, minería y transporte. Medio ambiente.
PRODUCTOS CÁRNICOS	Portal ICEX	01/02/2022 - 31/12/2022	Productos cárnicos y sus transformados.
PROVEEDORES DE SERVICIOS DE TRADUCCIÓN	Portal ICEX	01/11/2022 - 31/12/2022	Servicios a empresas.
TRANSPORTE PÚBLICO	Portal ICEX	01/05/2022 - 31/12/2022	Transporte y logística.

Conozca nuevas oportunidades de negocio

El Servicio de Oportunidades de Negocio le proporciona información actualizada sobre demandas de productos y servicios españoles, y opciones de inversión en el extranjero.

www.icex.es/oportunidades

QUIÉNES SOMOS

TODOS NUESTROS
SERVICIOS

NUEVOS
EXPORTADORES

EXPORTADORES
HABITUALES

IMPLANTACIÓN E
INVERSIÓN EXTERIOR

INVEST IN SPAIN

CONSULTE LA BASE DE DATOS

Inicio [Conozca el servicio](#) **Consulte la base de datos** [Servicios ON](#) [Mi perfil ON](#)

REGÍSTRATE

Si ya estás registrado [Inicia Sesión](#)



845

Programas activos



7.998

Proyectos activos



23.030

Oportunidades abiertas

TODAS LAS
OPORTUNIDADES

LICITACIONES

INVERSIONES EN EL
EXTERIOR

COMPRADORES
EXTRANJEROS

NEGOCIOS SOSTENIBLES E
INCLUSIVOS (ICEX IMPACT+)

mundo y numerosos
organismos públicos de países
de la UE

QUIÉNES SOMOS

TODOS NUESTROS SERVICIOS

NUEVOS EXPORTADORES

EXPORTADORES HABITUALES

IMPLANTACIÓN E INVERSIÓN EXTERIOR

INVEST IN SPAIN

ON-0005978063

Licitación no multilateral

Rectificativo

Licitación para la estrategia de actividades de turismo y campamentos en el desierto para la ciudad de Riad

Arabia Saudita

GOB

ROYAL COMMISSION FOR RIYADH CITY

13/06/2022

30/06/2022



ON-0005957162

Solicitud de productos, servicios o proveedores

Demanda

Empresa saudí busca empresas fabricantes y proveedoras de compresores y bombas de aire

Arabia Saudita

-

-

07/06/2022

23/06/2022



ON-0005967293

Licitación no multilateral

Concurso

Licitación para la estrategia de actividades de turismo y campamentos en el desierto para la ciudad de Riad

Arabia Saudita

GOB

ROYAL COMMISSION FOR RIYADH CITY

08/06/2022

16/06/2022



ON-0005967400

Licitación multilateral

Manifestación de interés /

Gerente de proyecto externo para el proyecto de

Arabia Saudita

IDB

Islamic Development

09/06/2022

20/06/2022



Programa ICEX NEXT



ICEX | ICEXnext



APÚNTATE

SOLICITAR INFORMACIÓN

ÁREA PRIVADA

¿QUIÉNES SOMOS?

PROGRAMA ICEX NEXT

CONVOCATORIAS

DOCUMENTACIÓN

CLUB NEXT

ACADEMIA

EXPERIENCIAS

NOTICIAS

Si necesitas más información, por favor, ponte en contacto con [nuestras oficinas](#).



En qué consiste?

	IMPORTE TOTAL DEL GASTO	FINANCIACIÓN ICEX (60%)	FINANCIACIÓN EMPRESA (40%)
BLOQUE 1-ASESORAMIENTO PERSONALIZADO ICEX NEXT	4.500 €	2.700 €	1.800 €
BLOQUE 2-GASTOS PROMOCIÓN, PROSPECCIÓN, DESARROLLO DE RED COMERCIAL Y PERSONAL	35.500 €	21.300 €	14.200 €
TOTAL MÁXIMO	40.000€	24.000 €	16.000 €

Programa de Prácticas en Empresas

PROGRAMA DE PRÁCTICAS EN EMPRESAS O ENTIDADES 2022	
Objetivo	Apoyar a las empresas en su proceso de internacionalización, facilitándoles el acceso al mejor talento joven en formación, y lograr su integración laboral a la finalización de las prácticas.
A quién va dirigido	<p>Empresas y entidades constituidas en España con fuerte componente internacional, que presenten un plan estructurado con la formación que aportarán a la persona becada, competencias a desarrollar, y actividades formativas a realizar durante el periodo de prácticas. Éstas deberán desarrollarse en el ámbito de actuación internacional y estar tuteladas a través de la designación de una <u>persona tutora responsable</u> del cumplimiento y valoración del itinerario formativo de la persona becada.</p> <p>La formación podrá realizarse en España o en el extranjero. En el caso de que la beca se desarrolle fuera de España es requisito obligatorio que las empresas estén <u>implantadas</u> en el exterior y dispongan de una <u>persona tutora permanente</u> en el destino propuesto. En caso de prácticas fuera de la Unión Europea es responsabilidad exclusiva de la empresa cerciorarse de la viabilidad de consecución de un visado en regla que permita la realización de prácticas en el país.</p>
Financiación	<p>DOTACIÓN ECONÓMICA. ICEX cubre el 50% de la dotación bruta anual si las prácticas se desarrollan en una PYME o entidad, y el 25% de la dotación bruta anual en caso de que se desarrollen en una GRAN empresa. Asimismo, cubre el coste del Seguro de accidentes y asistencia en viajes. La EMPRESA o ENTIDAD se hace cargo del 50 % de la dotación bruta anual si las prácticas se desarrollan en una PYME o entidad, y del 75% de la dotación bruta anual en caso de que se desarrollen en una GRAN empresa. La empresa o entidad también corre con los gastos de desplazamientos formativos de la persona becada, y obtención o renovación del visado, si los hubiere.</p> <p>La dotación de las prácticas viene financiada por ICEX, no siendo un</p>



Programa cre100do



[La Fundación](#) [Middle Market](#) [El Programa](#) [Actualidad](#) [Contacto](#) [Área CRE100DO](#) [English](#)



[Regions](#) [Innovation](#) [Startups](#) [Sustainability](#) [Publications](#) [Events](#)

[WHY SPAIN](#) [INDUSTRIES](#) [DOING BUSINESS](#) [WE HELP YOU](#)

INVEST IN SPAIN

Your strategic partner to invest in Spain

[MORE INFORMATION →](#)

Asesoramiento Financiero

- <https://aulavirtualicex.es/conferencia/jornada-asesoramiento-financiero-para-la-internacionalizacion>
- FIEM
- COFIDES
- CESCE

PLAN DE RECUPERACIÓN, TRANSFORMACIÓN Y RESILIENCIA

Programa INNOVA INVEST

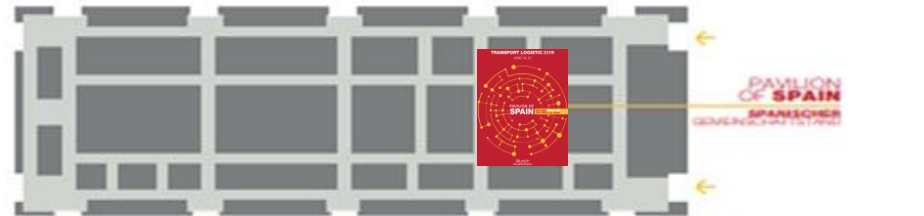
Tras la crisis provocada por la pandemia de la COVID-19, los Estados miembros de la Unión Europea adoptaron con rapidez medidas coordinadas de emergencia para proteger la salud de la ciudadanía y evitar el colapso de la economía. La UE acordó un paquete de medidas de gran alcance, conocido como Next Generation EU por un importe de 750.000 millones de euros, que incluye el Mecanismo para la Recuperación y la Resiliencia.

Promoción Comercial: Transporte y Logística



transport logistic
the leading exhibition

PAVILION OF SPAIN HALL B4
SPANISCHER GEMEINSCHAFTSTAND 308 ICEX / 306 PORTS OF SPAIN



- ICEX**
- A SPARBER GROUP
 - B ZARAGOZA LOGISTICS CENTER
 - C VALGARCE TARJETA TRANSPORTE S.A.
 - D NAVLANDIS - ZBOX
 - E TRANSNATUR
 - F ILTRALIA LOGÍSTICA
 - G DIEGO DARECO

- PORTS OF SPAIN**
- 1 PORT OF VIGO
 - 2 PORT OF VALENCIA
 - 3 PORTS OF TENERIFE
 - 4 PUERTOS DEL ESTADO
 - 5 PORT OF TARRAGONA
 - 6 PORTS OF LAS PALMAS
 - 7 PORT OF BILBAO
 - 8 PORT OF CASTELLÓN
 - 9 PORT OF SEVILLE
 - 10 PORT OF VILAGARCÍA
 - 11 PORT OF HUELVA
 - 12 PORT OF GUJÓN
 - 13 PORT OF CARTAGENA
 - 14 PORT OF MOTRIL-GRANADA
 - 15 PORT OF A CORUÑA

E market services



Programa de Venta Online
Internacional a través de
Alibaba.com

¡Evento de Lanzamiento!



¿Estás preparado para utilizar
mercados electrónicos?

Autodiagnóstico online

Es necesario estar registrado como Empresa Española e iniciar sesión para acceder

Ventana Global

Ventana Global ofrece, de forma integrada, todos los servicios y el conocimiento de la Administración General del Estado para impulsar la internacionalización de la empresa.

900 349 000 | informacion@icex.es

Un canal único, directo y accesible a los recursos de Secretaría de Estado de Comercio, CDTI, CESCE, COFIDES, ENISA, ICEX e ICO.



Gracias por su atención